

## DT 50 (DisiTest 50) 全自动崩解测试系统



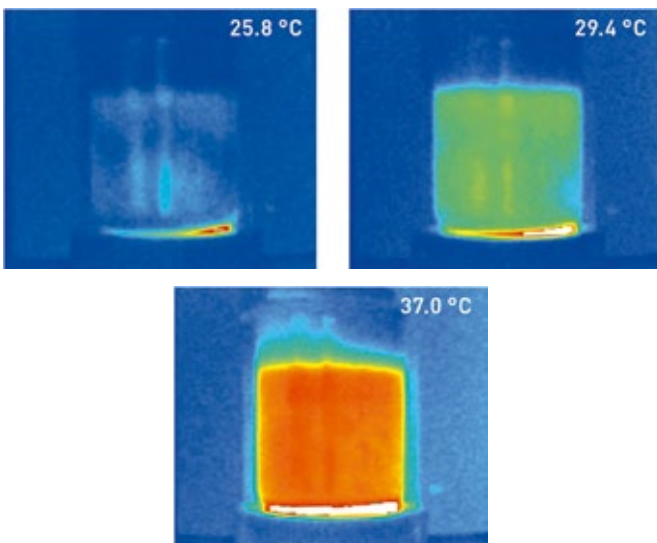
## 现代崩解测试最佳之选

Pharmatron DT 50 是一款模块化的崩解测试仪，采用在固态制剂测试方面有 40 多年经验的 Dr. Schleuniger® 崩解测试技术，并严格按现行药典要求的自动测试片剂和胶囊崩解所需时间。突破性的技术包括其创新的无水浴加热方式，与传统水浴加热方式相比，它能大大节省实验时间；先进的模块连接技术，可实现灵活搭建崩解测试系统，加上全自动技术及精准的检测结果，进一步提升测试效率。

配合 Pharmatron 高品质元件与瑞士精工制造的完美结合，成就超长产品使用寿命和低售后维护成本，带来一个合成本效益的崩解方案。

## 温度控制

创新的感应加热方式和红外遥感温度监控，提供高精度溶媒控温，并快速达到预设温度，加热时间缩短至 3 - 5 分钟，非常省时。它同时免除了清洗水浴烦恼，操作便捷，其监测数据更可汇入报告里，以进行严谨的分析。



通过感应加热方式进行同质的温度控制

### 特点

- 自动记录崩解时间
- 人体工学设计，操作便捷
- 模块化系统，可升级至 4 组测试系统
- 专业化报告功能，提供全面的统计结果和数据

### 专利技术

- 无线信号传输和磁耦合自动定位崩解篮设计
- 采用感应加热技术，快速达到均匀的测试溶媒温度，节省等待时间
- 彩色触摸屏控制，界面直观，操作简单
- 应用 TCP/IP 连接技术，简单快速扩展崩解测试站



## 操作简捷

从开始设置崩解测试到最后清理步骤，DT 50 的操作设计均符合人体工学及简便运作的优点，使其成为新的立标。专利的无线信号传输和磁耦合自动定位设计让您瞬间快速更换试管，轻松处理每一崩解测试。



无线信号传输和磁耦合自动定位设计



可采用工业式清洗的快速更换试管



6管式或3管式崩解篮，可配 USP 凹槽盘片

## 报告完整

全自动的功能设计亦包括全面的数据报告，涵盖：

- 含详细的测试结果、统计结果和温度程序
- 各片剂的崩解时间
- 测试溶媒的温度
- 烧杯的液位
- 测试溶媒类型
- 崩解篮序列号

## 直观操作

DT 50 设有用户友好的彩色触摸屏，菜单结构清晰直观，无需额外配置电脑，只需一键便可以开始测试或调用不同测试模式。在每个方法上的预存产品数量，可设置 T1 / T2 限，并提供操作权限定义和控制。





## 可扩展的自动化崩解测试系统

模块化设计及多样化选择，令 DT 50 提供高度灵活性。它能联用多达 4 台独立的崩解测试仪，也可选择集成 1 台溶媒制备工作站，并使用创新 TCP/IP 连接技术，让系统摆放方式灵活可变。



单工作站模式 (主工作站)



主工作站和 1 个辅工作站



主工作站和 2 个辅工作站



主工作站和 3 个辅工作站



主工作站和溶媒制备工作站



主工作站和 3 个辅工作站及 1 个溶媒制备工作站



## 其他选项

### Pharmatron DT 20 崩解测试仪

DT20 (DisiTest20) 是一款非常实用的双工作站手动片剂崩解仪，它专门为各种剂型(包括普通剂型、包衣剂型、缓释包衣片剂和胶囊)的质量控制和生产控制而设计，并与现行药典相符合。轻松的操作方式、可靠的机械构造以及先进的电子元件，使 DT 20 成为受客户欢迎的片剂崩解仪。



无线信号传输和磁耦合  
自动定位



具备浸没式加热器 / 循环模式，  
配温度探针

#### 特点

- 双独立测试工作站
- 无线信号传输和磁耦合自动定位篮设计
- 强大的循环保证温度的稳定性
- 操作简单，清洗方便
- 每个测试工作站具有独立显示屏

## 技术参数

	DT 50	DT 20
冲程/分钟	30 ± 1	30 ± 1
冲程高度	55 ± 2 mm	30 ± 2 mm
控温范围	25 - 40°C	25 - 40°C
控温精度	±0.2°C	±0.07°C
其他特点	<ul style="list-style-type: none"> <li>• 支持工作站数量：4</li> <li>• 编程容量：最多 100 个产品/方法</li> <li>• 数据接口：以太网、RS232</li> </ul>	<ul style="list-style-type: none"> <li>• 可实现 2 个单独测试站</li> <li>• 3.25" 液晶显示屏</li> <li>• 水溶容积：8L</li> </ul>